

## Registro

Registre seu produto e mantenha-se informado(a) dos alertas de segurança e informações associadas que podem surgir sobre o item que você adquiriu. Somente assim poderemos prestar um serviço de melhor qualidade e contatá-lo(a) em caso de uma necessidade especial. Os dados informados serão mantidos em sigilo e não serão compartilhados com terceiros. Ao enviar o registro, você autorizará o envio de informações e mensagens que julgamos de seu interesse.

- Visite o endereço [voyageinfantil.com.br/registro](http://voyageinfantil.com.br/registro)
- Preencha o formulário eletrônico identificando este produto como Berço Sleep 920, Voyage
- Você receberá a comprovação de seu registro por email

**ATENDIMENTO AO CONSUMIDOR**  
[www.voyageinfantil.com.br/atendimento](http://www.voyageinfantil.com.br/atendimento)

**DOREL JUVENILE**  
Care for Precious Life

Av. Nilo Peçanha, 1516/1582  
Campos dos Goytacazes/RJ  
CEP 28030-035

Importado por  
**COMPANHIA DOREL BRASIL**  
CNPJ 10.659.948/0001-07

País de Origem: China

Todos os direitos reservados.  
As ilustrações podem diferir do produto.

20240412 REV8

## ADVERTÊNCIAS






### IMPORTANTE LER COM ATENÇÃO E GUARDAR PARA EVENTUAIS CONSULTAS

- 1 Este berço está destinado para crianças desde o nascimento até os 18 kg.
- 2 **ATENÇÃO:** o peso máximo suportado pela segunda altura é de 10 kg.
- 3 Não posicionar ou utilizar o produto perto de chama aberta e outras fontes de calor, tais como aquecedores elétricos, aquecedores a gás ou outras fontes, pois o material é inflamável.
- 4 Não utilize o berço se alguma parte estiver quebrada, rasgada ou faltando. Utilizar somente peças de reposição recomendadas pelo fabricante.
- 5 Não deixe nenhum objeto dentro ou próximo ao berço que possa servir de ponto de apoio ou ofereça risco de sufocação, engasgamento ou estrangulamento, como, por exemplo, cordas, cordões de persianas/cortina, protetores, almofadas, brinquedos, fios e cabos de aparelhos elétricos.
- 6 Nunca utilizar colchão adicional sobre a base acolchoada do berço.
- 7 Crianças pequenas não podem brincar, sem vigilância, nas proximidades de um berço.
- 8 **ATENÇÃO:** quando a criança for capaz de escalar o berço, ele não pode mais ser utilizado por essa criança, pois este berço foi construído para uso por crianças com capacidade motora para sentar-se, ajoelhar-se e/

- ou levantar-se sozinhas, porém que ainda não sejam capazes de escalar o berço.
- 9 Este berço não pode ser alterado, seja em sua

### Limpeza e manutenção

Limpe o tecido e as partes plásticas utilizando um pano úmido e sabão neutro quando necessário. Verifique o bom funcionamento das travas e rodas antes de todo uso.

     Não lavar, limpar com pano úmido | Não alvejar/ não branquear | Não é permitido secar em tambor | Não passar a ferro | Não limpar à seco

## ORIENTAÇÃO

- 1 A Sociedade Brasileira de Pediatria orienta colocar o bebê para dormir com a barriga para cima, pois diminui em 70% o risco de morte súbita. Recomendamos conversar com o pediatra de seu filho para maiores informações.
- 2 Por se tratar de um item de segurança, nunca adquira um produto usado, principalmente por não serem conhecidos os esforços a que o produto foi submetido anteriormente.
- 3 Só utilize o berço quando estiver totalmente montado conforme as orientações do Manual de Instruções e após certificar que seus sistemas de travamento estão devidamente acionados.
- 4 O berço deve ser colocado sobre um piso horizontal.
- 5 A posição mais baixa é a mais segura e a base deve ser sempre utilizada nessa

posição tão logo o bebê tenha idade suficiente para sentar-se.

- 6 Antes que o berço seja utilizado na sua posição mais baixa, devem ser removidos os dispositivos usados para apoiar a base em posições mais altas.

- 7 As conexões de montagem devem ser sempre apertadas adequadamente e verificadas regularmente, ao longo do uso do berço, e reapertadas conforme necessário.

- 8 Caso alguma parte do berço quebre ou apresente defeito, deve-se procurar assistência técnica especializada e não serem realizados consertos caseiros.

- 9 O Berço só estará pronto para uso quando o mecanismo de travamento estiver devidamente acionado

- 10 Validade Indeterminada

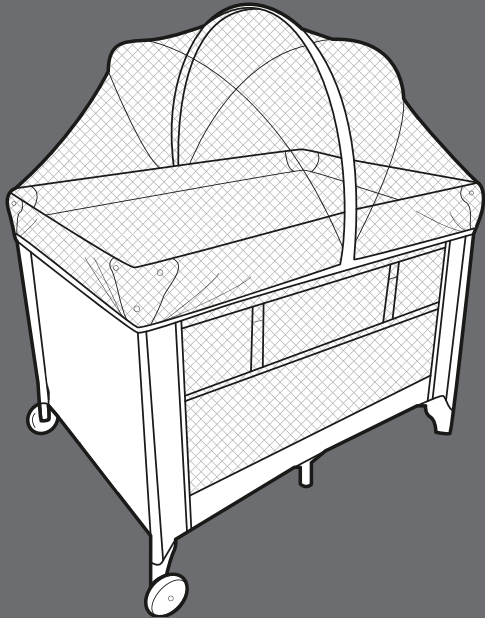
## Garantia

Agradecemos por adquirir este produto e garantimos ao comprador que este produto é livre de defeitos quando usado sob condições normais, por um período de 6 meses a partir da data da compra, efetuada no Brasil. Para estender a garantia de forma gratuita por mais 6 meses (totalizando 1 ano), solicitamos que em até 6 meses a partir da data da compra, o produto seja registrado em nosso site:  
<https://www.voyageinfantil.com.br/registro>

O primeiro comprador é o único beneficiário. Caso o produto apresente defeitos de material ou de fabricação, a Voyage reparará ou substituirá o produto, a nosso critério, de forma gratuita. Em caso de problemas, procure a loja onde foi adquirido, uma Assistência Técnica autorizada ou o departamento de Atendimento ao Consumidor. O comprador é responsável pelos custos de envio do produto para a Assistência Técnica ou para o fabricante. O produto defeituoso deve ser devolvido em sua embalagem original acompanhado da nota fiscal de compra. Esta garantia perderá a validade se o produto for modificado ou consertado por profissional não autorizado ou se o defeito for decorrente de utilização indevida.

## Sleep

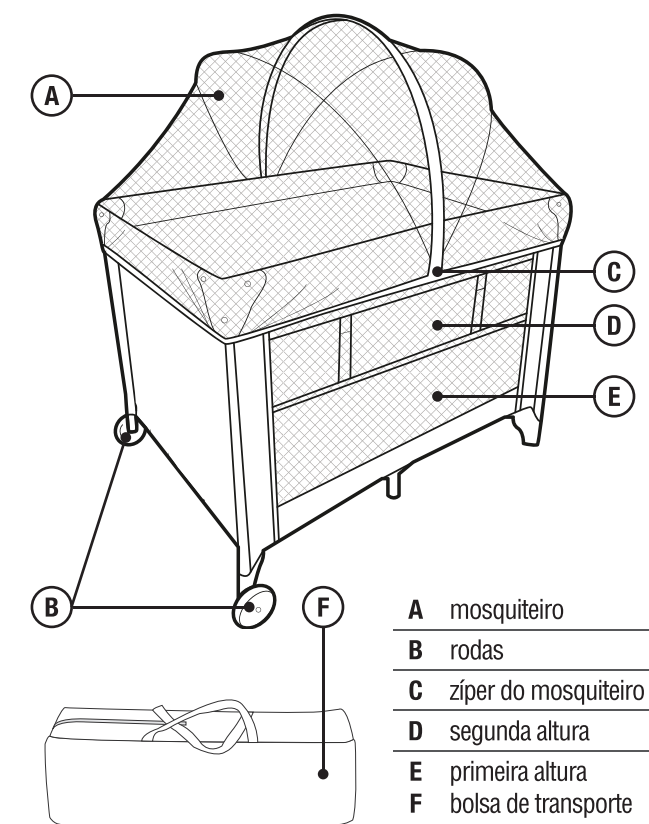
**BERÇO PORTÁTIL**  
Para crianças do nascimento aos 18 kg



920

**Manual de Instruções**  
**voyage®**

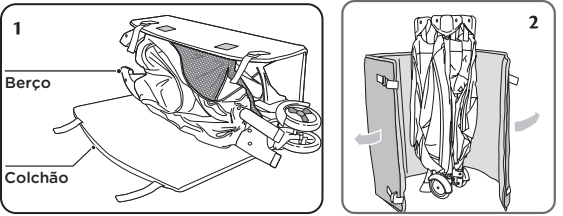
# Apresentação



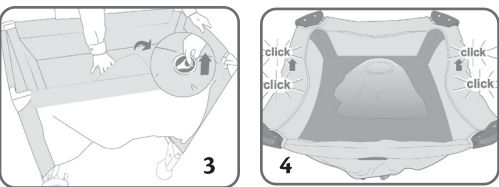
Este berço está de acordo com a norma ABNT NBR 15860:2016

# Abertura

O berço vem com a segunda altura pré-montada.  
**IMPORTANTE:** A segunda altura deve ser utilizada por bebês com peso máximo de 10kg.  
**AVISO:** Utilize a segunda altura somente enquanto a criança não for capaz de sentar-se sozinha ou apoiar-se sobre as mãos e joelhos.

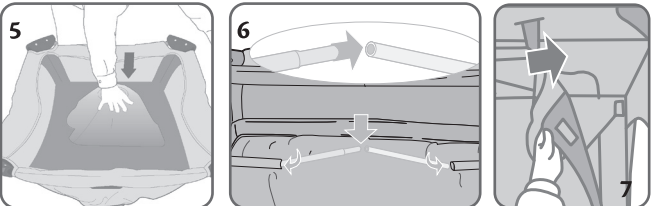


- 1 Abra a bolsa de transporte e coloque o berço no chão. Solte os velcros do colchonete e coloque-o de lado
- 2 Coloque a estrutura do berço na vertical, com os pés apoiados no chão.



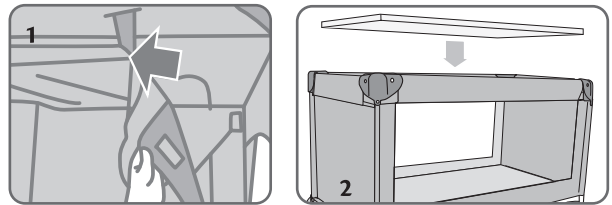
- 3 Pela abertura no cesto da segunda altura, puxe para cima a lingueta da trava no centro do fundo do berço.
- 4 Suspenda as articulações centrais de cada uma das laterais até que todas estejam estendidas e travadas. Mantenha o

centro do fundo do berço para cima, do contrário, as laterais não travarão.  
**5** Pressione o centro do fundo do berço para baixo até ouvir um “click”.  
**ADVERTÊNCIA:** Verifique novamente se todas as laterais estão estendidas e travadas, caso contrário, puxe novamente a trava do centro do fundo do berço para cima e repita os passos 2 e 3.



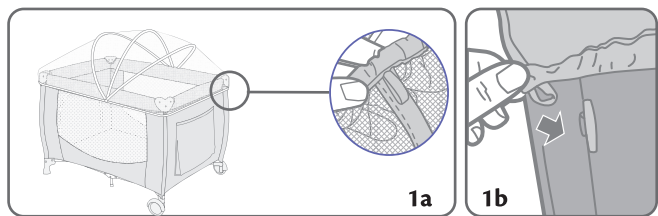
- ADVERTÊNCIA:** O berço, incluindo as barras de metal laterais, deve estar totalmente levantado antes de utilizar. Assegure-se de que as quatro barras de metal estão travadas antes de utilizar.
- 6 Conecte as barras da segunda altura para formar a base. Repita o mesmo procedimento para a outra barra. **AVISO:** Certifique-se de que as barras da segunda altura estão encaixadas corretamente.
  - 7 Coloque o colchonete com o lado acolchoado para cima na segunda altura. Encaixe o velcro do colchão com o velcro da base do berço. Pressione firmemente sobre a base da segunda altura para certificar-se que está seguro.

# Primeira Altura



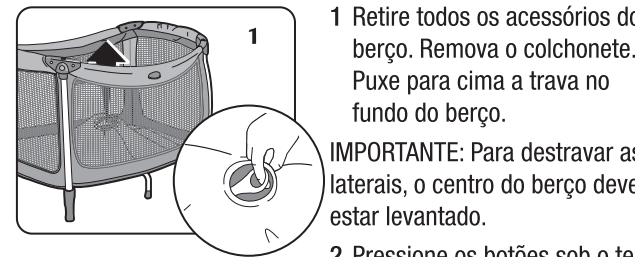
- 1 Para utilizar na 1ª altura, será necessário remover a 2ª altura. Retire o colchonete. Desencaixe as barras de sustentação da segunda altura e guarde-as.
  - 2 Coloque o colchonete no fundo do berço e com os velcros.
- AVISO:** Sempre utilize o colchonete na primeira altura com o os velcros bem presos.

# Mosquiteiro

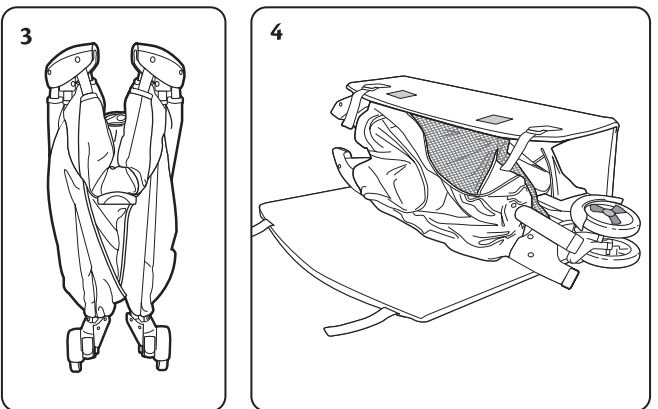
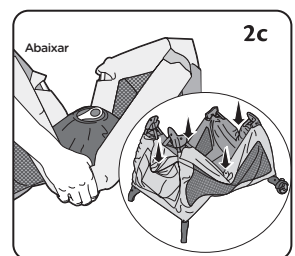
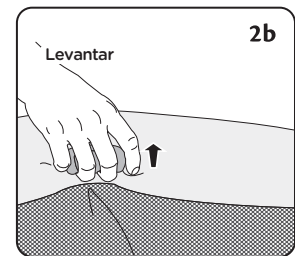
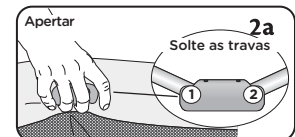


- 1 Prenda o mosquitoiro nas laterais da estrutura e em seguida vista nas demais pontas do berço.
- 2 O zíper central serve como acesso rápido ao berço.

# Fechamento



- 1 Retire todos os acessórios do berço. Remova o colchonete. Puxe para cima a trava no fundo do berço.
- IMPORTANTE:** Para destravar as laterais, o centro do berço deve estar levantado.
- 2 Pressione os botões sob o tecido no centro de cada lateral, para destravar cada uma das laterais. Cada trava possui 2 articulações que precisam ser destravadas, caso contrário, pressione novamente.



- 3 Com as laterais destravadas, puxe para cima e aproxime todas as laterais.
- 4 Envolve o colchonete ao redor do berço e ajuste as tiras. Tente guardar os acessórios entre a estrutura do berço de forma mais compacta possível.

# Armazenamento

